



CLEAR-ALIGNER®

Newsletter 7



Casos clínicos

Case Reports



CLEAR-ALIGNER®

Los casos expuestos han sido realizados por el Dr. Pablo Echarri. El trabajo de laboratorio ha sido realizado por el laboratorio Ladent, y se han utilizado los materiales del Scheu Dental Technology.

All cases were carried out by Dr. Pablo Echarri. All the laboratory work was carried out by Ladent laboratory, and the Scheu Dental Technology materials were used.

© 2013 Centro de Ortodoncia y ATM, Ladent, SL
Todos los derechos reservados.

Ninguna parte de esta publicación puede reproducirse o transmitirse por ningún medio electrónico o mecánico, incluyendo fotocopiado o grabado por cualquier sistema de almacenamiento de información sin el permiso escrito previo de los editores.

© 2013 Centro de Ortodoncia y ATM, Ladent, SL
All rights reserved

This book or any part thereof may not be reproduced, stored in retrieval system or transmitted in any form or by any means electronic, mechanical, photocopying or otherwise, without prior written permission of the publishers.



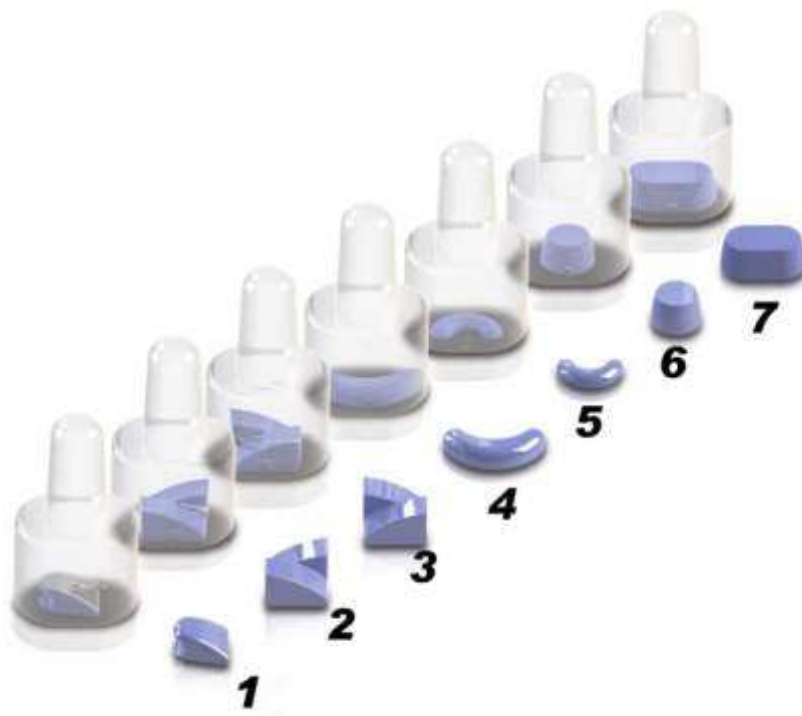
CA POWER GRIPS

Los CA Power Grips fueron diseñados por el Dr. Pablo Echarri, desarrollados por Scheu-Dental y testeados en Ladent, SL y Clínica Echarri. Los CA Power Grips son siete moldes que permiten fácilmente adherir a los dientes retenciones de composite que facilitan determinados movimientos dentales con la técnica de CA Clear Aligner. Los siete CA Power Grips son:

1. MFM Multifunctional Forced Movements
2. MDI Mesial/Distal Inclination
3. DMI Distal/Mesial Inclination
4. FALA Force Application Labial
5. FALI Force Application Lingual
6. BUB Build-Up Bicuspid
7. BUM Build-Up Molar

The CA Power Grips were designed by Dr. Pablo Echarri, developed by Scheu-Dental, and tested by Ladent, SL and Echarri Clinic. The CA Power Grips consist of seven molds which allow easy attachment of composite retentions to the teeth, which facilitates certain dental movements with the CA Clear Aligner technique. The seven CA Power Grips are:

1. MFM Multifunctional Forced Movements
2. MDI Mesial/Distal Inclination
3. DMI Distal/Mesial Inclination
4. FALA Force Application Labial
5. FALI Force Application Lingual
6. BUB Build-Up Bicuspid
7. BUM Build-Up Molar





CLEAR-ALIGNER®

CA Power Grip N° 1: Multifunctional Forced Movement

En esa Newsletter, hablaremos del CA Power Grip 1: MFM, que sirve para la extrusión, rotación mesial y rotación distal.

In this Newsletter, we are going to talk about the CA Power Grip 1: MFM, which is used for extrusion, mesial rotation and distal rotation.



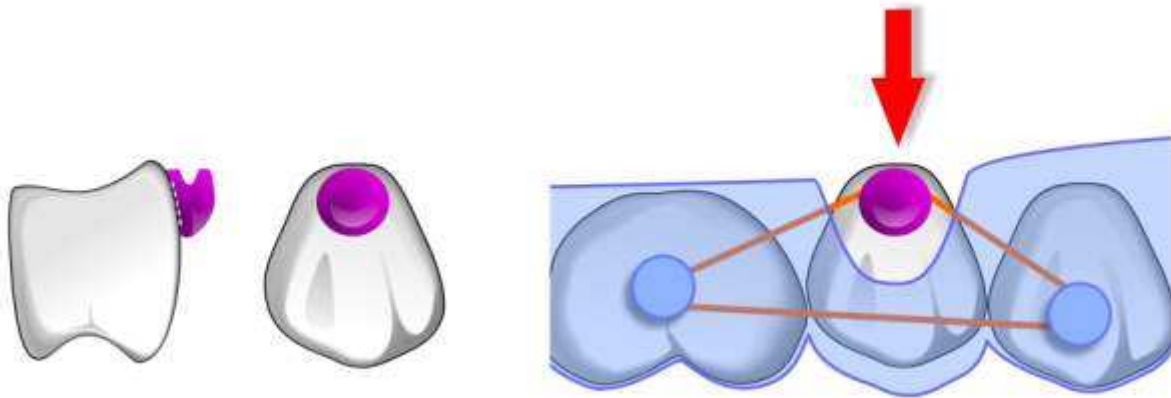
CA Power Grip 1: MFM

El CA Power Grip 1, MFM, para extrusión se cementa en el diente antes de tomar la impresión. La ranura debe estar en gingival. El laboratorio preparará por un lado set-ups de 0,5 mm de extrusión y a continuación pasos con 1 mm de extrusión. Preparará también Clear Aligners Soft y Medium para cada paso. Cuando el diente llega a la posición definitiva preparará también un Clear Aligner Forced Extrusion con dos botones y un recorte a nivel del Power Grip. El paciente deberá usar 1 semana el Soft o Medium de cada paso durante las horas que no pueda usar el Clear Aligner Forced extrusion y este último durante el sueño y en casa con un elástico de 1/8" y 4,5 onzas. El Clear Aligner Forced extrusion lo usará desde el principio del tratamiento.

CA Power Grip 1 MFM for extrusion is bonded on the tooth before taking the impressions. The slot should be positioned in gingival side. Laboratory prepares first set-ups with 0.5 mm of extrusion movement, and then other steps with 1 mm of extrusion movement. Soft and Medium CA for each step are prepared, too. When a tooth reaches the definite position, Clear Aligner Forced Extrusion is also prepared, with two buttons and a cut at the level of the Power Grip. One week, Soft or Medium aligner of each step should be used whenever Clear Aligner FE cannot be used, and CA FE is used while sleeping and at home with elastics of 1/8" and 4.5 oz. The Clear Aligner Forced Extrusion is used from the very beginning of the treatment.

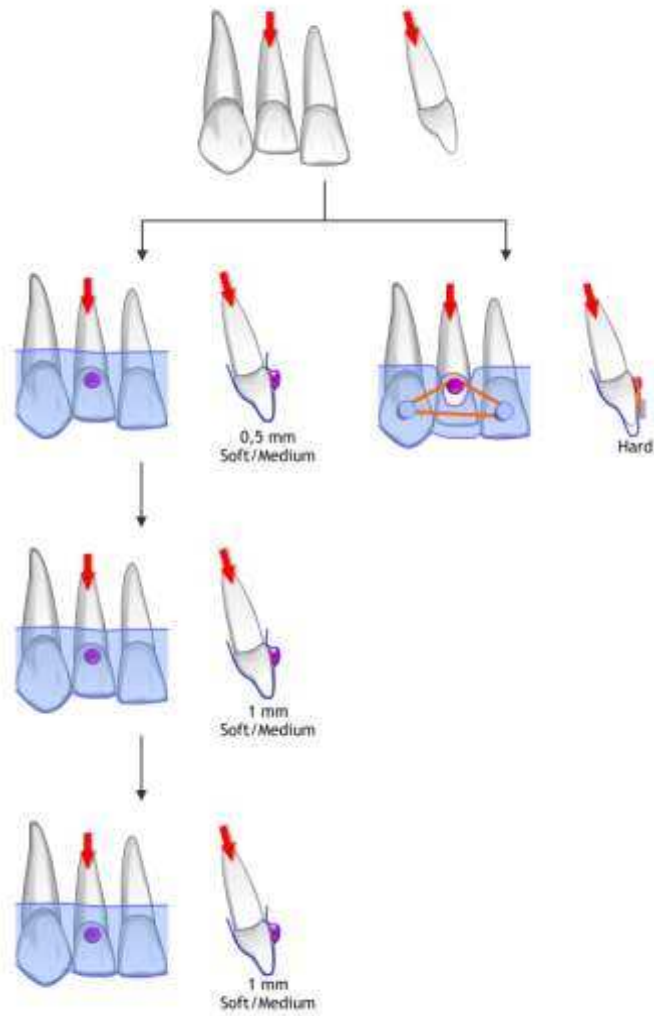


CLEAR-ALIGNER®



Botón cementado. Esquema del CA Power Grip 1 MFM, para extrusión.

Bonded button. Scheme of CA Power Grip 1 MFM for extrusion.



Esquema del uso del CA Power Grip 1 MFM para extrusión.

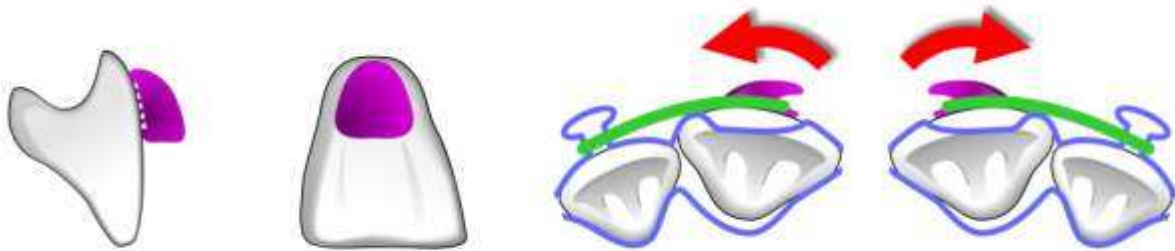
Scheme of the use of CA Power Grip 1 MFM for extrusion.



CLEAR-ALIGNER®

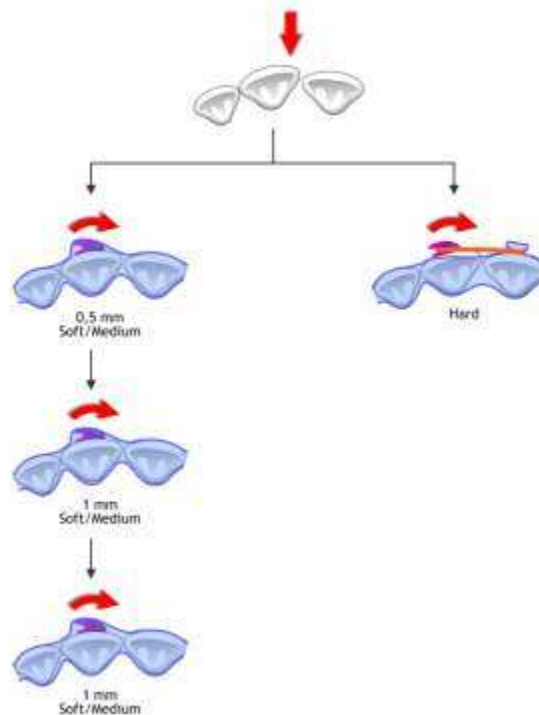
El CA Power Grip 1 MFM también se puede utilizar para corregir rotaciones hacia mesial o hacia distal. En este caso se cementa el Power Grip con la ranura hacia el lado contrario al movimiento deseado y se procede de la misma forma que en Clear Aligner Forced extrusion.

CA Power Grip 1 MFM can also be used to correct rotations towards mesial or towards distal. In such case, the Power Grip is bonded with the slot towards the direction opposite to the desired movement, and the procedure is the same as for Clear Aligner Forced Extrusion.



Esquema del uso del CA Power Grip 1 MFM para rotación mesial o distal.

Scheme of the use of CA Power Grip 1 MFM for mesial or distal rotation.



Esquema del uso del CA Power Grip 1 MFM para rotación. Se cementa el Power Grip y se preparan set-up progresivos de 0,5 mm de movimiento (en el primer paso) y 1 mm de movimiento (en los pasos siguientes). El paciente usará los ClearAligners progresivos Soft (1 semana) y Medium (1 semana) durante el día y durante la noche y en casa usará el Clear Aligner con elástico desde el principio.

Scheme of the use of CA Power Grip 1 MFM for rotation. Power Grip is bonded and progressive set-ups are prepared, with 0.5 mm of movement in the first step, and 1 mm of the movement in the following steps. The patient uses progressive Clear Aligner Soft (1 week) and Medium (1 week) during the day, and at night and at home the patient uses Clear Aligner with elastics from the very beginning of the



CLEAR-ALIGNER®

CASO 01575

CASE 01575

Paciente que presenta rotación distal del incisivo lateral superior derecho.

A patient with a distally rotated upper right lateral incisor.



Fotografías iniciales.

Initial photographs.

Primero se usó un paso de CA Clear Aligner para hacer expansión creando el espacio para corregir la rotación del incisivo lateral.

First, one CA Clear Aligner step is performed to carry out the expansion, forming in this way the necessary space for correction of the lateral incisor rotation.

En la siguiente visita se cementó el CA Power Grip N° 1 (MFM) en el incisivo lateral superior derecho.

At the following appointment, the CA Power Grip 1 (MFM) was bonded to the upper right lateral incisor.

Procedimiento clínico de cementado

Clinical bonding procedure

1. Limpieza del diente con pasta de profilaxis.
2. Aislamiento con separadores bucales, rollos de algodón y aspiración.

- 1. Clean the tooth with a prophylaxis paste.*
- 2. Isolate the site with buccal separators, cotton balls, and aspirate.*



CLEAR-ALIGNER®

3. Grabado ácido durante 20-30 sec.

3. Acid etching for 20-30 sec.



4. Aspiración del gel de grabado.

4. Aspirate the etching gel.



5. Lavar diente 10 sec.

5. Rinse the tooth for 10 sec.





CLEAR-ALIGNER®

6. Secar.

6. Dry.



7. Aplicar el Primer sobre el diente con un pincel.

7. Apply the Primer over the tooth with a brush.



8. Rellenar la forma del CA Power Grip N° 1 MFM con composite* .

8. Fill the mold of the CA Power Grip 1 MFM with composite.*



* Recomendamos: Light Bond de la casa Smile Dental, Tetric Eco Ceram de Ivoclar Vivadent, y Tetric Evo Flow de Ivoclar Vivadent.

* We recommend: Light Bond from Smile Dental, Tetric Eco Ceram from Ivoclar Vivadent, and Tetric Evo Flow from Ivoclar Vivadent.



CLEAR-ALIGNER®

9. Aplicar la forma en el diente, eliminar los excesos de composite u polimerizar con la lámpara de luz alógena durante 30 sec.



9. Apply the mold to the tooth, eliminate the excess of the composite and light cure with the light curing lamp for 30 sec.



10. Remover la forma de CA Power Grip N° 1 para finalizar el proceso.



10. Remove the CA Power Grip 1 form to finish the procedure.



A continuación se toman impresiones en alginato y se debe recortar el CA Clear Aligner que está utilizando el paciente para que lo pueda seguir usando mientras el laboratorio realiza el siguiente paso.

In continuation, the alginate impressions are taken, and CA Clear Aligner used by patient should be cut so the patient can continue using it until the laboratory fabricates the new step.





Procedimiento de laboratorio

Laboratory procedure

En el modelo se verá el CA Power Grip 1.

The CA Power Grip 1 can be seen on the model.



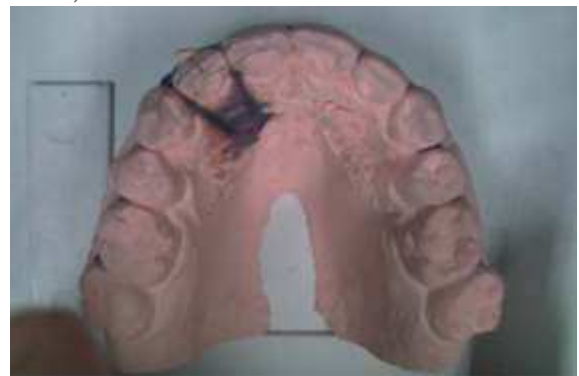
Para este caso, se pudo completar la corrección con un solo paso de CA Clear Aligner. Se realizó el set up.

In this case, the correction could be completed with only one CA Clear Aligner step. The set/up was carried out.



Se comprobó con el CA SMART que el movimiento realizado fuera el correcto (1 mm de contracción mesial del incisivo lateral superior derecho).

CA SMART was used to check if the movement is correct (1 mm of mesial contraction of the upper right lateral incisor).





CLEAR-ALIGNER®

Se inmovilizó el set-up con Blokkout resin

Blokkout resin was used for fixation.



Se realizaron el CA Clear Aligner SOFT y MEDIUM, cubriendo el CA Power Grip.

The CA Clear Aligner SOFT and MEDIUM were fabricated, covering the CA Power Grip.





CLEAR-ALIGNER®

Se realizó el CA Clear Aligner HARD Forced Rotation que está recortado al nivel del CA Power Grip y tiene un botón.

CA Clear Aligner HARD Forced Rotation was carried out, it was cut at the level of CA Power Grip, and it has a button.





CLEAR-ALIGNER®

Colocación de los CA Clear Aligner en la clínica *Positioning of the CA Clear Aligner in the clinic*

El paciente usará el CA Clear Aligner SOFT una semana, y el MEDUIM dos semanas, cuando esté en el trabajo.

The patient will use the CA Clear Aligner SOFT for one week, the MEDIUM for two weeks, when he is at work.



El paciente usará el CA Clear Aligner HARD con un elástico de 1/8" y 4,5 oz en casa y para dormir.

The patient will use CA Clear Aligner HARD with an elastic of 1/8" and 4,5 oz at home and while sleeping.





CLEAR-ALIGNER®

En cinco semanas se pudo corregir la rotación de este diente.

The rotation of this tooth was corrected in five weeks.



